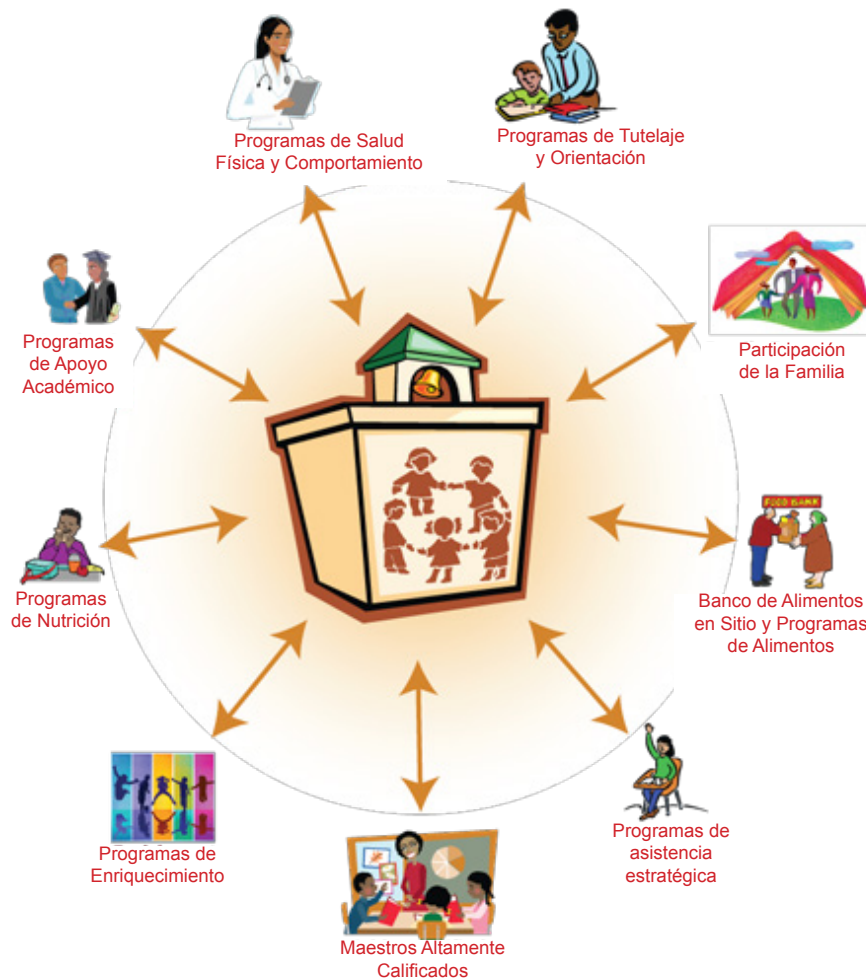


# ¿QUE SON LAS ESCUELAS COMUNITARIAS?

UTLA cree que cada niño tiene el derecho a asistir a una Escuela Comunitaria Sostenible de alta calidad en su vecindario. A través de todo el país, las escuelas comunitarias están produciendo resultados notables, tales como: aumentando las tasas de matrícula, de asistencia y de graduación, aumentando el número de estudiantes que van a la Universidad y disminuyendo las discrepancias en los logros, el abandono escolar y el ausentismo crónico. Los elementos y programas de una escuela comunitaria exitosa se basan en un proceso de evaluación de necesidades, con todos los interesados involucrados.

## LAS ESCUELAS COMUNITARIAS A MENUDO INCLUYEN



[www.WeArePublicSchools.org](http://www.WeArePublicSchools.org)

-la participación plena de los educadores, personal de la escuela, padres, estudiantes y miembros de la comunidad.

-un plan de estudios consolidado que es atractivo, culturalmente relevante y desafiante, incluyendo una amplia selección de clases y de programas en Artes, idiomas y estudios étnicos.

-educadores que tienen una voz en el desarrollo profesional con el objetivo de la más alta calidad de enseñanza. Mejor evaluaciones de estudiantes que ayudan a los profesores a cubrir las necesidades de los estudiantes.

-servicios de apoyo completos, tales como cuidado de la salud, atención de la viciación, servicios sociales y emocionales proporcionados durante todo el año a la comunidad completa.

-prácticas de disciplina positiva tales como la justicia restaurativa y apoyos de aprendizaje social y emocional.

-participación de los padres y de la comunidad en la planificación y en la toma de decisiones en la escuela.

Básicamente, las Escuelas Comunitarias aprovechan las escuelas públicas para convertirse en centros de educación, recreación, cultura, salud y asociaciones cívicas, mejorando la educación de los niños en la comunidad y fomentando la revitalización de toda la comunidad.