

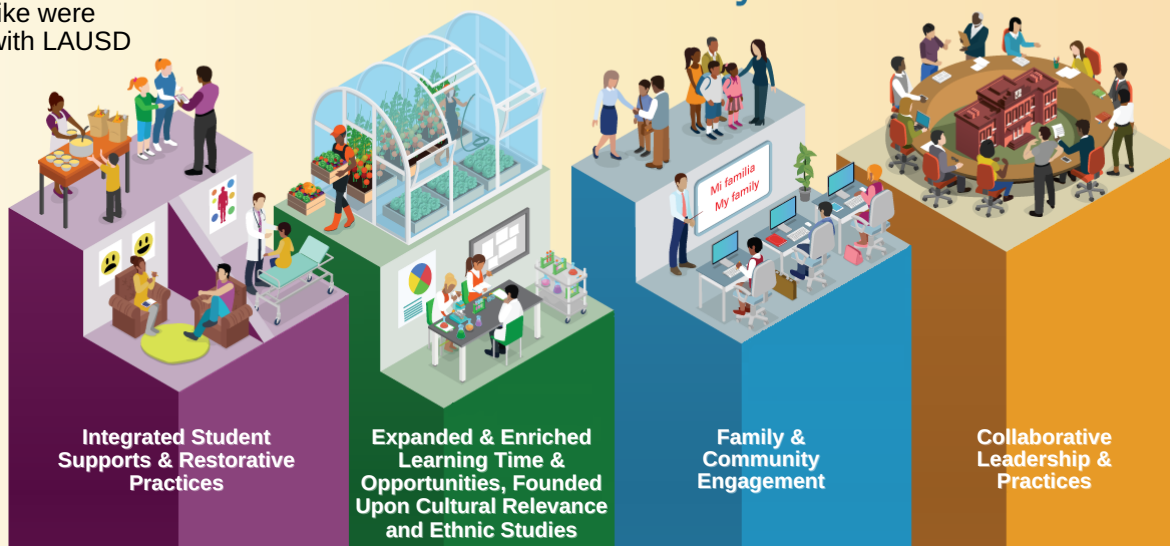
# LAUSD COMMUNITY SCHOOLS

## Join the Growing Movement to Invest in Public Schools

Reclaim Our Schools Los Angeles (ROSLA) and the UTLA 2019 Teachers Strike were crucial in winning an agreement with LAUSD to fund the first 30 Community Schools based on the NEA best practices model.

Parent, youth, community, and labor leaders are committed to addressing historically underfunded schools with predominantly Black and Brown students. We agreed that 30 high-needs schools would receive investments to transform into Community Schools, based on the following Four Pillars:

### Four Pillars of Community Schools



### What does a Community School get in LAUSD?

- A full time Community School Coordinator - UTLA bargaining unit member
- Strengthens a school's ability to fight against co-location and reconstitution
- Additional funds (\$150,000 during the 1st year & \$250,000 during the 2nd year to pay for full time CSC), with the possibility of more funding thereafter
- Expanded Local School Leadership Council LSLC authority

### Community Schools Success Stories

*In 2001, Cincinnati turned all of their schools into Community Schools. They were the lowest performing district in Ohio and had an achievement gap between black and white students of 14.5%. Today Cincinnati is the highest performing urban school district in Ohio and the achievement gaps is only 4.5%.*

*In 2010, two schools located in Austin's most high-poverty neighborhood went from the brink of closure and lowest performing to becoming two of the highest performing Title 1 schools in their city.*

*In the 1990s Kentucky converted almost all of their schools into Community Schools. Kentucky went from being consistently ranked one of the worst in education in the nation to outperforming half of all states and reducing their socio-economic achievement gap to the smallest in the nation.*

### Cohort 1 LAUSD Community Schools

Alta California Elementary School  
Alta Loma Elementary School  
Catskill Avenue Elementary School  
Euclid Elementary School  
Farmdale Elementary School  
LA School of Global Studies at Miguel Contreras Learning Complex  
Marina Del Rey Middle School  
Miramonte Elementary School  
Mendez High School  
Panorama High School  
Polytechnic High School  
Van Nuys Elementary School  
Vine Street Elementary School  
Walnut Park Elementary School  
Wilson High School  
74th Street Elementary School  
93rd Street Elementary School

### What will the first year as a Community School in LAUSD look like?

- The Community School hires a Community School Coordinator that guides the school community through a visioning and transformation process.
- The Coordinator leads a deep assets and needs assessment process that engages 75-100% of parents, students, staff, and community to identify the school community's top priorities.
- The Coordinator and LSLC help identify stakeholder leaders to form problem solving teams that will explore changes to get closer to the schools' vision.
- The data collected from the deep assets and needs assessment process will help the Coordinator form partnerships with community groups, public agencies, and businesses to support your school in year 2.

[info@reclaimourschoolsla.org](mailto:info@reclaimourschoolsla.org)



# ESCUELAS COMUNITARIAS EN LAUSD

Únase al movimiento para invertir en escuelas públicas

Reclamemos Nuestras Escuelas Los Angeles (ROSLA) y la huelga de maestros de UTLA del 2019 fueron claves en lograr un acuerdo con el LAUSD para financiar las primeras 30 escuelas comunitarias basadas en el modelo de mejores prácticas de NEA.

Padres, jóvenes, la comunidad y líderes laborales están comprometidos a abordar la desinversión históricamente de escuelas con estudiantes predominantemente negros y latinos. El acuerdo da recursos a 30 escuelas con grandes necesidades para transformarse en escuelas comunitarias con: apoyos estudiantiles integrados, oportunidades y tiempo de aprendizaje ampliado y enriquecido, participación de la familia y la comunidad, y prácticas y liderazgo colaborativo.

## Four Pillars of Community Schools



## ¿Que Recibe una Escuela Comunitaria en LA?

- Un Coordinadora de Escuela Comunitaria CSC de tiempo completo - miembro de la unión de UTLA
- Fortalece la capacidad de una escuela para luchar contra la co-ubicación de escuelas charter y la reconstitución
- Fondos (\$ 150,000 durante el primer año y \$ 250,000 durante el segundo año para emplear al CSC a tiempo completo), con la posibilidad de obtener más fondos
- Autoridad ampliada del LSLC el Consejo de Liderazgo Escolar Local

## Caso de Exito en una Escuela Comunitaria

En 2001, Cincinnati convirtió todas sus escuelas en escuelas comunitarias. Eran el distrito con el rendimiento más bajo en Ohio y tenían una brecha de rendimiento entre los estudiantes blancos y negros del 14.5%. Hoy en día, Cincinnati es el distrito escolar urbano de más alto rendimiento en Ohio y la brecha de logros es de solo el 4.5%.

En 2010, dos escuelas ubicadas en el vecindario con mayor pobreza de Austin pasaron del borde del cierre y el rendimiento más bajo a convertirse en dos de las escuelas con el título 1 de mayor rendimiento en su ciudad.

En la década de 1990, Kentucky convirtió casi todas sus escuelas en escuelas comunitarias. Kentucky pasó de estar constantemente clasificado como uno de los peores en educación en la nación a superar a la mitad de todos los estados y reducir su brecha de logros socioeconómicos a los más pequeños de la nación.

## Escuelas Comunitarias en Cohort 1

Alta California Elementary School  
Alta Loma Elementary  
Catskill Avenue Elementary School  
Euclid Elementary School  
Farmdale Elementary School  
Los Angeles Global Studies @ Miguel Contreras  
Miramonte Elementary School  
Marina Del Rey Middle School  
Mendez High School  
Panorama High School  
Polytechnic High School  
Van Nuys Elementary School  
Vine Street Elementary School  
Walnut Park Elementary School  
Wilson High School  
74th Street Elementary School  
93rd Street Elementary School

## El Primer Año Como Escuela Comunitaria

- La escuela comunitaria contrata a una Coordinadora de Escuela Comunitaria quien guía a la comunidad escolar a través de un proceso de visión y transformación.
- Se lidera un proceso de evaluación de necesidades y activos que involucra al 75-100% de los padres, estudiantes, personal y comunidad para identificar las prioridades de la comunidad escolar.
- El Coordinador y el LSLC ayudan a identificar a los líderes de las partes interesadas para formar equipos de resolución de problemas que explorarán cambios para acercarse a la visión de las escuelas.
- Los datos recopilados del proceso de evaluación de activos y necesidades profundas ayudarán al Coordinador a formar asociaciones con grupos comunitarios, agencias públicas y empresas para apoyar a su escuela en el segundo año.